



naše značka  
5002286031

vyřizuje  
Miloš Vávra

datum  
07.01.2021

Signal Projekt s.r.o.  
Vídeňská 546/55  
63900 Brno

Věc:

**Doplnění závor na přejezdech v km 1,492(P5431), v km 2,005(P5432) a v km 2,573(P5433) trati Jaroměř-Trutnov**

K.ú. - p.č.: Jaroměř, Rychnovek, Josefov u Jaroměře

Stavebník: Signal Projekt s.r.o., Vídeňská 546/55, 63900 Brno

Účel stanoviska: Informace o výskytu sítí (formát PDF)

GasNet, s.r.o., jako provozovatel distribuční soustavy (PDS) a technické infrastruktury, zastoupený GasNet Služby, s.r.o., vydává toto stanovisko:

V ZÁJMOVÉM ÚZEMÍ STAVBY SE NACHÁZÍ TATO PLYNÁRENSKÁ ZAŘÍZENÍ A PLYNOVODNÍ PŘÍPOJKY:

TOTO STANOVISKO SLOUŽÍ POUZE JAKO SDĚLENÍ O POLOZE A PRŮBĚHU PLYNÁRENSKÝCH ZAŘÍZENÍ A PLYNOVODNÍCH PŘÍPOJEK (dále jen PZ) V ZÁJMOVÉM ÚZEMÍ VYZNAČENÉM V PŘÍLOZE.

STANOVISKO BYLO VYGENEROVÁNO NA ZÁKLADĚ VAŠÍ ŽÁDOSTI AUTOMATICKY.

V zájmovém území vyznačeném v příloze tohoto stanoviska, nebo jeho blízkosti se NACHÁZÍ PROVOZOVANÁ PZ ve vlastnictví nebo správě GasNet s.r.o. - viz příloha s informativní polohou PZ a informací v legendě.

Upozorňujeme, že v zájmovém území vyznačeném v příloze tohoto stanoviska se mohou nacházet PZ, která jsou ve fázi výstavby a doposud nebyla předána GasNet s.r.o. k provozování.

Taktéž se v zájmovém území mohou nacházet PZ jiných vlastníků či správců, případně i dlouhodobě nefunkční/neprovozovaná PZ bez dostupných informací o jejich poloze a vlastnictví.

Tato PZ NEJSOU v příloze vyznačena a NEJSOU předmětem tohoto stanoviska.

TOTO STANOVISKO NELZE POUŽÍT PRO:

- jednání s orgány státní správy ve věcech územního plánování a stavebního řádu dle zákona č. 183/2006 Sb. v platném znění ve věci územního řízení, řízení o územním souhlasu, veřejnoprávní smlouvy pro umístění stavby, zjednodušeného územní řízení, ohlášení, stavebního řízení, společné územního a stavebního řízení, vodoprávního rozhodnutí, veřejnoprávní smlouvy o provedení stavby nebo oznámení stavebního záměru s certifikátem autorizovaného inspektora.

- pro zahájení stavební činnosti v ochranném a bezpečnostním pásmu PZ včetně objednání vytyčení za tímto účelem

TOTO STANOVISKO LZE POUŽÍT POUZE PRO:

- případné upřesnění polohy PZ jeho vytyčením za účelem zpracování projektové dokumentace stavby. Vytyčení provede příslušná provozní oblast ZDARMA. Formulář a kontakt naleznete na <https://www.gasnet.cz/cs/ds-vytyceni-pz/>, lze využít QR kód, který je uveden v tomto stanovisku. Při podání žádosti uvede žadatel naši značku (číslo jednací) uvedenou v úvodu tohoto stanoviska. O provedeném vytyčení trasy bude sepsán protokol.

POKUD HODLÁTE POUŽÍT POSKYTNUTÉ INFORMACE PRO ZPRACOVÁNÍ PROJEKTOVÉ DOKUMENTACE (dále jen PD) ZA ÚČELEM ZÍSKÁNÍ SOUHLASU SE STAVEBNÍ ČINNOSTÍ V OCHRANNÉM A BEZPEČNOSTNÍM PÁSMU PZ, SDĚLUJEME VÁM TYTO DALŠÍ INFORMACE:

1) O poskytnutí polohy stávajících PZ ve správě GasNet, s.r.o. v digitální podobě (dgn,dwg) lze požádat prostřednictvím

**GasNet Služby, s.r.o.**

Plynárenská 499/1 · Zábřovice · 602 00 Brno · T 555 90 10 10 · [www.gasnet.cz](http://www.gasnet.cz)

IČ: 27935311 · DIČ: CZ27935311

**Zápis do obchodního rejstříku:** Krajský soud v Brně, sp. zn. C 57165, dne 26. 7. 2007

**Certificate of incorporation:** Regional Court in Brno, ref. number C 57165, on 26th July 2007

Zákaznická linka GasNet 555 90 10 10, [info@gasnet.cz](mailto:info@gasnet.cz), [www.gasnet.cz](http://www.gasnet.cz)

služby Vektorová data, která je dostupná na <https://dpo.gasnet.cz/zadost-o-vektorova-data>. Tato služba je určena odborné veřejnosti (projekční firmy) a obcím a krajům (oblast územního plánování).

2) PD, ve které budou zakreslena PZ dle poskytnutých mapových nebo elektronických podkladů, požadujeme předložit k odsouhlasení podáním žádosti na portálu Distribuce plynu online <https://dpo.gasnet.cz/zadost-o-stanovisko>. Tato povinnost je dána ustanovením zákona č. 458/2000 Sb., §68 a §69.

3) PD bude vypracována ve smyslu stavebního zákona č. 183/2006 Sb. ve znění pozdějších předpisů.

4) Pokud v poskytnutých mapových podkladech naleznete informaci o PLÁNOVANÉ STAVBĚ PŘED REALIZACÍ, jedná se o situaci, kdy v zájmovém území nebo v jeho blízkosti se připravuje plynárenská stavba (rekonstrukce, nová výstavba, přeložka). V případě, že se bude jednat o připravovanou investici GasNet s.r.o., požadujeme Vaši stavbu koordinovat s naším záměrem.

5) Pokud v poskytnutých mapových podkladech naleznete informaci o PROVEDENÉ VÝSTAVBĚ, KTERÁ NENÍ UVEDENA DO PROVOZU, jedná se o situaci, kdy v zájmovém území nebo v jeho blízkosti je vybudováno PZ, které bude v blízké době uvedeno do provozu. Na tato PZ se vztahují ochranná, případně bezpečnostní pásma dle zákona č. 458/2000 Sb. ve znění pozdějších předpisů. Informace o možnosti poskytnutí digitálních dat (dgn,dwg) a podmínky výdeje získáte na adrese: <http://www.gasnet.cz/cs/zadost-o-vektorova-data/>.

6) Pokud Vaše zájmové území protíná PÁSMO VLIVU ANODOVÉHO UZEMNĚNÍ STANICE KATODICKÉ OCHRANY (SKAO), je třeba individuálního posouzení v závislosti na připravované stavbě. Je nutné podat novou žádost na <https://dpo.gasnet.cz/zadost-o-stanovisko> s důvodem žádosti Předprojektová příprava. K žádosti připojte podrobné informace o záměru stavby a její konstrukci. Obdržíte stanovisko, kde budou sděleny podrobné podmínky pro umístění stavby v blízkosti tohoto řízení.

7) V případě potřeby dalších informací kontaktujte technika prostřednictvím Kontaktního systému <http://www.gasnet.cz/cs/kontaktni-system/> (Stanovisko k existenci sítě a ke stavbě NEplynárenského zařízení).

#### PLYNOFIKACE NEMOVITOSTI:

Požadavek na připojení nového odběrného místa nebo technické změny u existujícího odběrného místa musí být projednán prostřednictvím žádosti o připojení k distribuční soustavě. Podrobné informace naleznete na stránkách GasNet s.r.o. <https://www.gasnet.cz/cs/zakaznik/>.

V případě, že plánovaná plynofikace vyvolá rozšíření plynovodní sítě (připojení více odběrných míst), musí být toto projednáno s GasNet s.r.o. Podrobné informace naleznete na stránkách <https://www.gasnet.cz/cs/zadost-o-rozsireni-ds/>.

Toto stanovisko platí pouze pro území vyznačené v příloze tohoto stanoviska a to 24 měsíců ode dne jeho vydání.

Platí pouze pro území vyznačené v příloze tohoto stanoviska a to 24 měsíců ode dne jeho vydání.

V případě dotčení pozemku v majetku společnosti GasNet, s.r.o. je třeba dále projednat smluvní vztah k tomuto pozemku. Kontakt na projednání naleznete na adrese [www.gasnet.cz/cs/kontaktni-system/](https://www.gasnet.cz/cs/kontaktni-system/), činnost Smluvní vztahy - pozemky a budovy plynárenských zařízení.

Za správnost a úplnost dokumentace předložené s žádostí včetně jejího souladu s platnými předpisy plně zodpovídá její zpracovatel. Stanovisko nenahrazuje případná další stanoviska k jiným částem stavby.

V případě další korespondence nebo jednání (např. změna stavby) uvádějte naši značku - 5002286031 a datum tohoto stanoviska. Kontakty jsou k dispozici na <https://www.gasnet.cz/cs/kontaktni-system/>.



GasNet, s.r.o.  
zastoupená společností GasNet Služby, s.r.o., IČ 27935311  
Miloš Vávra  
Technik externích požadavků-Čechy  
Oddělení zpracování ext. požadavků-Čechy  
MILOS.VAVRA@GASNET.CZ

Přílohy: Orientační zakres plynárenského zařízení, Detailní zakres plynárenského zařízení

**Příloha: Orientační zakres plynárenského zařízení. Tato příloha je nedílnou součástí stanoviska č. 5002286031 ze dne 07.01.2021.**

Provozovatel DS: GasNet, s.r.o.; Stavebník: Signal Projekt s.r.o., Vídeňská 546/55, 63900 Brno. K.ú.: Jaroměř, Rychnov, Josefov u Jaroměře.



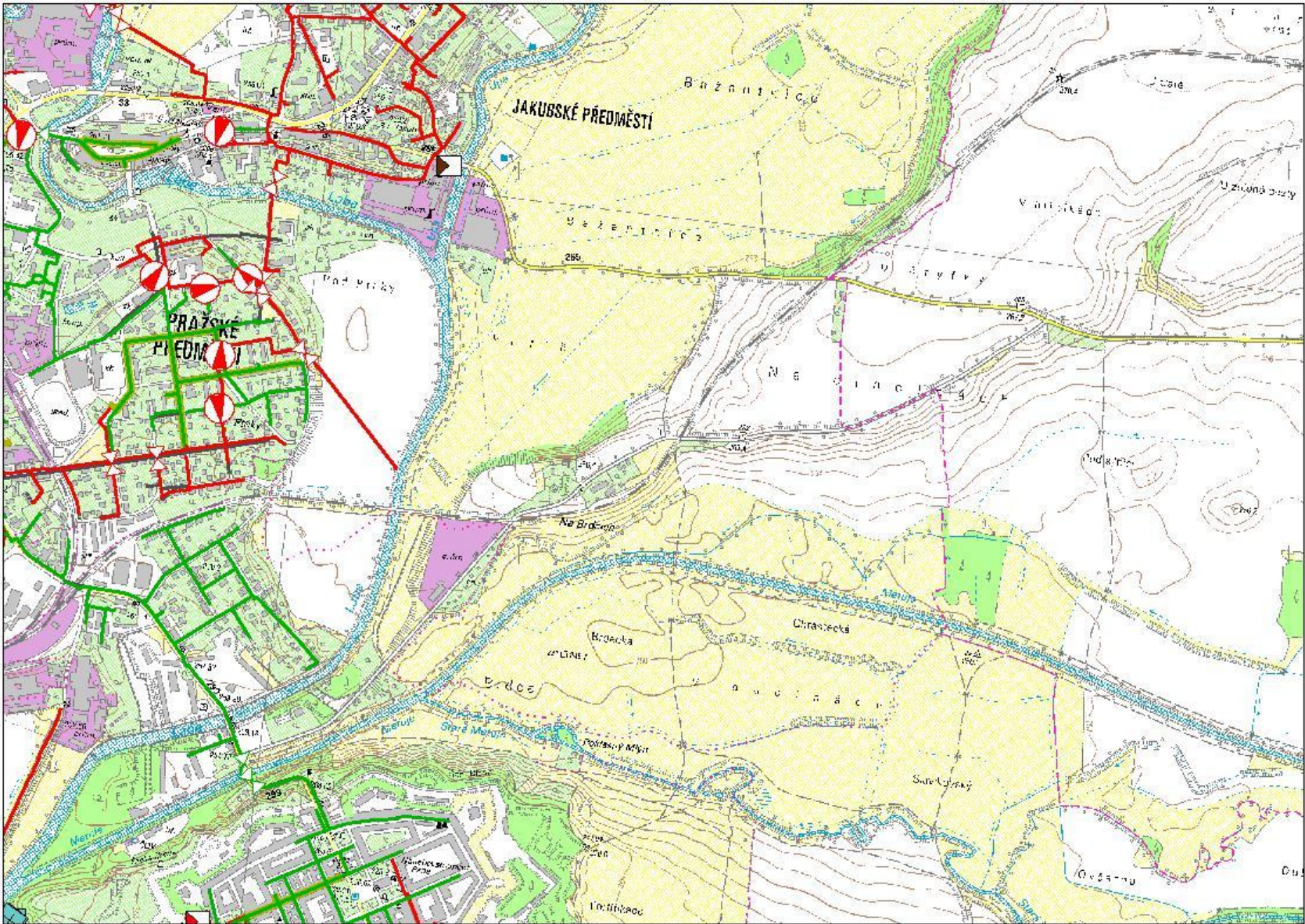
**Legenda:**

linie plynovodu	
NTL	
STL	
VTL	
VTL	
nefunkční	
plánovaná stavba před realizací	
ve výstavbě, neuvedeno do provozu	
regulační stanice	
ochranné zařízení	
kabel	
elektropřípojka	
kabel protikoroziční ochrany	
anodové uzemnění	
stanice katodové ochrany	
pásmo vlivu anodového uzemnění SKAO	
neplynovodní zařízení (linie/ bod)	



**Příloha: Detailní zákres plynárenského zařízení. Tato příloha je nedílnou součástí stanoviska č. 5002286031 ze dne 07.01.2021.**

Provozovatel DS: GasNet, s.r.o.; Stavebník: Signal Projekt s.r.o., Vídeňská 546/55 , 63900 Brno. K.ú.: Jaroměř, Rychnovek , Josefov u Jaroměře.



**Legenda:**

	linie plynovodu
	NTL
	STL
	VTL
	WTL
	nefunkční
	plánovaná stavba před realizací
	ve výstavbě, neuvedeno do provozu
	regulační stanice
	ochranné zařízení
	kabel
	elektropřípojka
	kabel protikoroziční ochrany
	anodové uzemnění
	stanice katodové ochrany
	pásmo vlivu anodového uzemnění SKAO
	neplynovodní zařízení (linie/ bod)